



PREVENT'EURE  
Ateliers de Prévention et Formations

# MAISON GÉANTE

## PREVENTION DES RISQUES DOMESTIQUES



### Fiche d'identité

- 20 ans d'expérience dans la prévention des risques
- Organisme Datadocké
- Animations assurées par des préventeurs.
- Plus de 300 animations par an.
- Matériels brevetés et entretenus régulièrement.
- Présence nationale et pays francophones.
- En version complète (cuisine, salon, salle de bain, jardin) ou soft (cuisine). Avec ou sans animateur.

### Chiffres clés

- Les accidents domestiques représentent 61 % (12 000 morts par an) des accidents de la vie courante
- 29 % des accidents d'enfants entraînent des contusions ou des hématomes, 24 % des plaies, 15 % des fractures et 13 % des entorses.
- Chaque année, les urgences enregistrent 300 000 bricoleurs accidentés (source : ACVC)

### Fonctionnement

- Session de 30 minutes environ
- Documentation remise à chaque participant
- Prévoir 2h de montage et 2 heures de démontage maximum
- Espace de 20 m<sup>2</sup> en version soft et 80 m<sup>2</sup> en version complète



Des roll-up permettent d'identifier cet atelier

LE



- Ateliers sur-mesure en fonction de vos besoins (durée, thème d'intervention à privilégier, nombre de participant)
- Situations concrètes et réalistes (avec du matériel)
- Ateliers participatifs
- Diminuer les risques d'accidents (domestiques et professionnels)
- Être en contact avec des spécialistes de la prévention (risques et accidents)

## Identifions les dangers domestiques en se mettant dans la peau d'un enfant de 2 ans. Les dimensions sont multipliées par 2 et les poids par 6.

### ✓ Pourquoi avoir créé une maison géante ?

Nous retenons 80% de l'action, seulement 20% de la lecture et 10% de l'écoute. Sur ce constat, les participants retiendront plus facilement les conseils de prévention.

### ✓ Pourquoi avoir fait une version «soft» et «complète» ?

Afin de pouvoir répondre aux structures n'ayant pas un espace suffisant d'au moins 50 m<sup>2</sup>, une version soft est proposée avec uniquement le mobilier cuisine (décor cuisine, gazinière, casserole, table, chaise, chaise bébé, fer à repasser, aérosol, accessoires tables : couverts, verre, assiette, bouteille). Cette version nécessite un espace de 20 m<sup>2</sup> et est assurée par un préventeur.

### ✓ Combien de temps faut-il prévoir par session ?

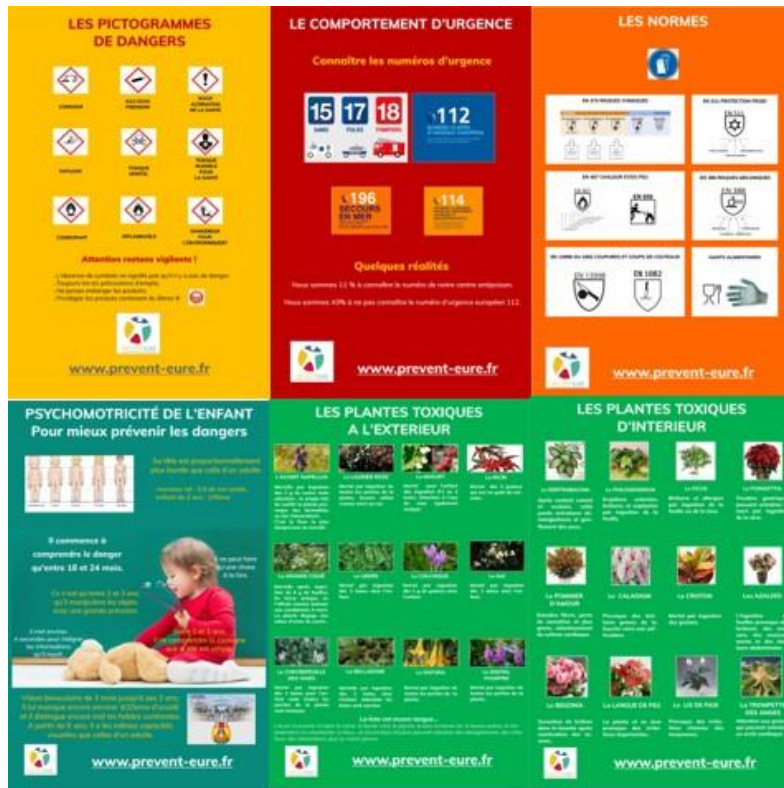
Essayer le mobilier et manipuler les accessoires est fortement conseillé car chacun pourra se rendre compte du quotidien surdimensionné et alourdi dans lequel évolue nos enfants. Après quoi, les animateurs sensibiliseront les participants aux dangers du quotidien à la maison. Risques, normes, conseils y seront abordés pendant environ 30 minutes.

### ✓ A qui s'adresse cet atelier ?

A tous les parents, grands-parents, adolescents susceptibles de garder leurs frères et sœurs ou de faire du baby-sitting, professionnels de la petite enfance et de la santé.







Vivez l'expérience avec notre casque simulant le poids de la tête d'un enfant de 2 ans qui représente 1/4 de son poids.  
Vous comprendrez mieux pourquoi les enfants ont plus de risques d'accidents !

Une dizaine de panneaux d'exposition et des kakémonos viendront agrémenter la Maison géante sur différentes thématiques.

Produit de prévention pour empêcher l'intoxication et l'ingestion de produits ménagers, phytosanitaires et objets (exemple piles boutons).  
Venez le tester !

# Animations incluses avec la Maison géante





## ATELIERS COMPLEMENTAIRES

### POUR LES ENFANTS

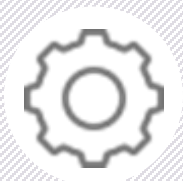
#### SPECTACLE AU PAYS DES DANGERS

- Pour les enfants de 3 à 10 ans
- Durée 30 minutes
- Interactivité avec les enfants
- Attention pas d'animation Maison géante pendant les spectacles, les deux animateurs et les décors étant utilisés.
- 80 enfants par spectacle sauf si gradins illimités.

**Saynètes interactives suivies d'échanges : en faisant participer activement les enfants, cet outil vise à promouvoir un changement de comportement.**



Le scénario : un enfant intrépide à qui il arrive des péripéties, donnera bien du mal à l'animateur qui aura bien besoin de l'aide du public pour éviter de nombreux accidents. Les situations à risque s'enchaînent tout au long du spectacle.



#### CHASSE AUX DANGERS

- Pour les enfants de 3 à 10 ans
- Atelier pouvant être réalisé tout au long de la journée en continu.
- Assuré par le deuxième animateur de la Maison géante
- 30 minutes
- Conseillé pour 15 enfants par groupe

**Animation pour sensibiliser les jeunes enfants aux dangers de la vie courante dans la maison et ses abords.**

L'animateur accueille les enfants et leur demandent d'identifier les situations à risque selon les pièces de la maison.  
Un dialogue s'instaure entre les enfants et l'animateur qui commente et corrige leurs choix.  
==> messages de prévention  
==> expérience participative  
==> apprentissage ludique

1 décor de 2,4 x 2,4 m



**CONCEPTS NOVATEURS**

**MESSAGES DE PREVENTION**

**EXPERIENCES MOBILES, PARTICIPATIVES et IMMERSIVES**

**APRENTISSAGE LUDIQUE**







## PARENTS & PROFESSIONNELS PETITE ENFANCE

### DANGERS DE LA PETITE ENFANCE

- Pour les parents, futurs parents et professionnels de la petite enfance
- Durée 30 minutes à 3 heures
- Plusieurs mannequins et supports sont proposés dans ce module

Dans cet atelier, nous aborderons les risques liés à la psychomotricité de l'enfant, au matériel de puériculture, aux pleurs de l'enfant, au syndrome du bébé secoué (SBS), au syndrome de l'alcoolémie fœtale (SAF), à la mort inattendue du nourrisson (MIN).



### SYNDROME BEBE SECOUE

- Pour les parents, futurs parents et professionnels de la petite enfance
- Durée 10 minutes à 3 heures suivant vos objectifs et votre public

Prévenir le syndrome du bébé secoué (maltraitance infantile souvent liée à un geste impulsif)

Atelier qui vise à informer et à sensibiliser les parents, futurs parents et professionnels.



### MORT INNATENDUE DU NOURRISSON

- Pour les parents, futurs parents et professionnels de la petite enfance
- Durée 10 minutes à 3 heures suivant vos objectifs et votre public

Connaître les principes de couchage pour éviter la mort inattendue du nourrisson qui représente 50% des morts subites chez les bébés.



Atelier qui vise à informer et à sensibiliser les parents, futurs parents et professionnels.

### SIMULATION GROSSESSE

- Pour les parents, futurs parents et professionnels
- Durée 10 minutes à 1 heure

Ressentir les effets de la grossesse

Testez le simulateur de grossesse pour mieux comprendre les difficultés au quotidien.



### SYNDROME ALCOOLEMIE FOETALE

- Pour les parents, futurs parents et professionnels de la petite enfance
- Durée 10 minutes à 3 heures suivant vos objectifs et votre public

Prévenir le syndrome de l'alcoolémie fœtale pour sensibiliser aux dangers de consommer de l'alcool pendant la grossesse

Atelier qui vise à informer et à sensibiliser les femmes enceintes et professionnels.





## PERSONNES AGEES & PROFESSIONNELLS

### PREVENTION DES CHUTES DES PERSONNES AGEES

- Pour tout le monde
- Durée 10 minutes à 1 heure

Atelier pour prévenir les chutes à la maison.

Les risques, les astuces, les aides et techniques...



### SENSIBILISER A LA MALTRAITANCE

- Pour les professionnels comme le grand public,
- Durée 10 minutes à 3 heures

Aborder la maltraitance des enfants, des adultes, des personnes âgées, des personnes fragiles.



### AMENAGEMENT DU DOMICILE La maison du grand âge

- Pour les aidés et les aidants
- Durée 30 minutes à 1 heure

+80% des + de 80 ans vivent à leur domicile

Cette animation est réalisée devant un décor « logement grand âge » tenant compte de la sécurisation de l'habitat et des préconisations pour améliorer et faciliter le maintien à domicile !  
Il sera également proposé d'y tester le simulateur de vieillissement pour mieux comprendre les contraintes des seniors.



### PARCOURS DES AIDANTS

- Pour tous les aidants familiaux ou professionnels
- Durée 1 heure

Vivre le vieillissement pour mieux le comprendre, parler avec un psychologue, agir avec un ergothérapeute

Parcours clé en main pour accompagner dans leur quotidien, tous les aidants souvent épuisés ou isolés.

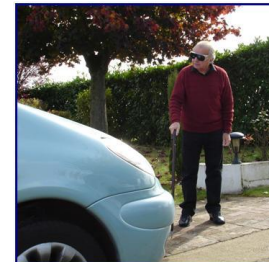


### ADAPTER L'ESPACE URBAIN

- Pour tous les professionnels
- Durée 3 heures

Mieux comprendre le handicap (visible ou invisible), la perte d'autonomie et ses conséquences pour améliorer l'accessibilité de l'espace public

A destination des architectes, des bailleurs sociaux, des concepteurs de produits, des services publics....





## ATELIERS COMPLEMENTAIRES

### HANDICAPS

#### PREVENTION TMS Mieux comprendre les troubles musculosquelettiques

- Pour tout le monde
- Durée 45 minutes

Sensibiliser les participants  
aux risques liés à leur  
activité professionnelle

Identifier les situations à  
risques et agir avant  
l'apparition des douleurs



#### MAL DE DOS

- Pour le grand public
- Durée 10 minutes à 1 heure

Prévenir les accidents au travail, les  
maladies professionnelles, les  
mauvais gestes du quotidien.

Identifier les situations à risques et  
agir avant l'apparition des douleurs



#### PREVENTION OBESITE Avec le simulateur d'obésité

- Pour le grand public ou les professionnels.
- Durée 10 à 30 minutes

Mieux comprendre et  
ressentir les contraintes de  
l'obésité

Testez le simulateur d'obésité  
pour mieux comprendre les  
difficultés au quotidien.

Repas, s'habiller, se laver, bouger,  
marcher, s'asseoir, monter des  
marches...



#### SIMULATIONS Le simulateur de vieillissement et de handicaps

- Pour le grand public ou les professionnels.
- Durée 10 à 30 minute

Mieux comprendre et ressentir  
les contraintes et les  
conséquences du vieillissement

Testez le simulateur de  
vieillesse pour mieux  
comprendre les  
contraintes des séniors.

Motricité, vision, audition seront  
abordés à l'aide de petits ateliers  
autour des loisirs, des  
déplacements, des repas ou de la  
toilette.







## ATELIERS COMPLEMENTAIRES

### ADULTES & PROFESSIONNELS

#### DANGERS DU BRICOLAGE

- Pour les bricoleurs (euses)
- Durée 10 minutes à 1 heure

Atelier réalisé devant un décor « garage » et avec des ateliers démonstratifs liés à différentes thématiques de prévention

Les différents risques  
Protection avec les EPI  
Les chutes  
Les dangers électriques  
L'outillage  
Les normes



#### ACCIDENTS DE LA MAIN

- Pour les bricoleurs (euses)
- Durée 10 minutes à 1 heure

Atelier réalisé devant un décor « garage » et avec des ateliers démonstratifs liés à l'utilisation du bon gant pour le bon usage

Dangers mécaniques, chimiques, thermiques, infectieux, électriques.



#### DANGERS DE L'AMIANTE

- Pour le grand public et les professionnels
- Durée 30 minutes à 3 heures

Atelier pour informer et sensibiliser le grand public et les professionnels, aux dangers de l'amiante dans les logements.

L'amiante est un danger encore bien réel dans notre quotidien.



#### AUDITION ET PREVENTION

- Pour tout le monde
- Durée 10 minutes à 1 heure

Prévenir la perte auditive, la presbycusie, les acouphènes

Prévention sous forme de petits ateliers démonstratifs et immersifs.



#### ACCIDENTS PROFESSIONNELS

- Pour les travailleurs
- Durée 10 minutes à 1 heure

Prévenir ces accidents qui sont pour la plupart du temps, engendrés par un manque de protection individuel ou d'attention.

90% des accidents sont liés aux comportements humains.  
TMS, mobilité vieillissante, prévention bruit, blessures aux yeux, accidents de la main...



#### CONSEILS PRATIQUES EN TELETRAVAIL

- Pour tout le monde
- Durée 10 minutes à 1 heure

Sensibilisation QVCT pour protéger vos collaborateurs même à distance.

Risques, bonnes pratiques, sécurité







## ATELIERS COMPLEMENTAIRES

### GRAND PUBLIC

#### INCENDIES AU DOMICILE

- Pour le grand public et les professionnels
- Durée 30 minutes à 3 heures

Sensibiliser le public aux principaux dangers présents dans l'habitat.

Démonstrations concrètes et mises en situation pédagogiques afin que les participants puissent identifier les situations à risque et adopter les bons réflexes.



#### INTOXICATIONS ALIMENTAIRES

- Pour le grand public et les professionnels
- Durée 1 heure

Adopter un bon comportement pour éviter l'intoxication alimentaire et tout savoir sur l'hygiène du réfrigérateur



#### ANIMAUX DOMESTIQUES

- Pour le grand public
- Durée 10 minutes à 1 heure

Les signes qui doivent nous alerter chez nos animaux domestiques

Les chiens, les chats, les zoonoses, leurs comportements et les risques.

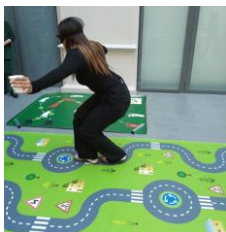


#### ADDICTIONS ET DEPENDANCES

- Pour le grand public et les professionnels
- Durée 10 minutes à 1 heure

Alcool, drogues, tabac, bigorexie, fatigue au volant

Sensibilisation aux addictions et meilleure compréhension de la dépendance, prévention des conduites addictives en milieu professionnel, associatif, scolaire...,



#### DANGERS DU TELEPHONE PORTABLE, INTERNET ET DES ECRANS

- Pour tout le monde
- Durée 10 minutes à 1 heure

Sensibiliser à la bonne utilisation de ce nouveau doudou !

Dépendance, impact sur notre santé, cyberharcèlement, au volant, en tant que piéton, droit à l'image et droit à la déconnexion.



#### FAUSSES IDEES RECUES

##### EN SECURITE

- Adultes et professionnels
- Durée 10 minutes à 2 heures

Prévenir les accidents de la vie courante au travail comme au domicile en luttant contre les stéréotypes en matière de sécurité

Ca ne peut pas m'arriver, je maîtrise, ce n'est rien, pas besoin...





## ATELIERS COMPLEMENTAIRES

### GRAND PUBLIC

#### BIEN ETRE et HYPNO RELAXATION

- Adultes et professionnels
- Durée 2 heures

Les bienfaits de l'hypno relaxation pour améliorer la détente physique et mentale

Moyen efficace pour retrouver rapidement des sensations de bien-être



#### COMPRENDRE ET AMELIORER MON BIEN ETRE

- Adultes et professionnels
- Durée 4 séances de 2 heures

Prévenir les situations négatives de QVCT et aider les personnes à mieux gérer leur bien-être.

Comprendre les mécanismes du bien-être, travailler sur soi et pour soi, gestion des émotions, méthodes et réflexes durables.

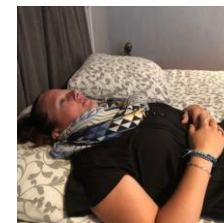


#### HYGIENE DU SOMMEIL

- Pour le grand public
- Durée 10 minutes à 1 heure 30

Mieux dormir en identifiant les raisons expliquant les troubles du sommeil

Atelier de luminothérapie inclut.



#### DANGERS DE LA PLAGE

- Pour le grand public
- Durée 10 minutes à 1 heure

Atelier pour prévenir les risques sur tous les lieux de baignades

Coups de soleil, marées, noyades, signalétique, faune, flore, sable



#### DANGERS EN ETE

- Pour le grand public
- Durée 30 minutes à 1 heure

Identifier et prévenir les dangers domestiques et de la vie courante à l'approche des beaux jours au jardin ou en bricolant

Barbecue, outillage, tonte, insectes, noyades, faune et flore, produits phytosanitaires, ...



#### CONFERENCES-SALON-FORUM ACTIONS DE SENSIBILISATION

- Pour tout le monde
- Toutes durées
- Toutes nos thématiques

Nous consulter

Toutes nos interventions sont réalisées sous forme d'atelier et de mises en situation pour mieux comprendre les messages de prévention;





PREVENT'EURE  
Ateliers de Prévention et Formations

# Contact

[contact@prevent-eure.fr](mailto:contact@prevent-eure.fr)

Tél : 02 32 58 13 34

[www.prevent-eure.fr](http://www.prevent-eure.fr)